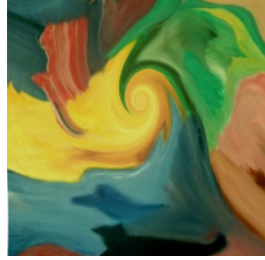


Cohérence



Parcours

LES PARCOURS

BILAN DE COMPÉTENCES

COHÉRENCE PARCOURS est agréée par le FONGECIF, L'AFDAS, UNIFORMATION, UNIFAF

*« Le futur n'est pas un endroit où nous allons, mais un lieu que nous créons.
Les chemins ne sont pas à trouver mais à construire.
Et la démarche mise en œuvre transforme à la fois l'acteur et sa destination »
John H Schaar*

Cohérence
Michèle FABRE
95 boulevard Berthier 75017 – Paris
Tél : 01.47.66.84.22
Mail : contact@groupecoherence.com

DESTINATION BILAN DE COMPÉTENCES :



Il y a le salarié, avec ses connaissances accumulées, ses aptitudes aiguisées, avec ses expériences maîtrisées, ses capacités mobilisables. Parfois il peut mais ne veut plus; ou il veut mais ne sait plus ou pas assez; faire , oui mais autrement, ou autre chose, ou plus tard, ou ailleurs...

Et il y a l'entreprise, avec ses impératifs de performance économique et de réalisme social, avec l'évolution des métiers, et ses besoins de compétences nouvelles et évolutives

AU SALARIÉ,

Le bilan de compétences permet de:

- ✧ Donner du sens à son action professionnelle passée et présente,
- ✧ Se situer une perspective ouverte où il devient acteur dans sa propre évolution
- ✧ C'est un apprentissage fondé sur une recherche personnelle, mobilisatrice, et une relation d'accompagnement confié à un interlocuteur extérieur à l'entreprise
- ✧ C'est une expérience formatrice, féconde

A L'ENTREPRISE,

Le bilan de compétences permet de:

- ✧ Créer un climat de dialogue entre un salarié conscient de ses forces et faiblesses, aspirations et contraintes et des hiérarchiques ou DRH ayant défini leurs besoins actuels et futurs
- ✧ Initier des échanges anticipateurs pour prévoir l'évolution des compétences et prévenir le danger de décisions unilatérales et à court terme en matière d'emploi
- ✧ Évaluer les possibilités et conditions pour intégrer les projets individuels dans les projets organisationnels

De même que le bénéficiaire doit contribuer à instaurer un échange de façon confiante et authentique, de même les attitudes et les techniques du consultant doivent être fondées sur un total respect de la personne.

Bien évidemment, la confidentialité sur les informations reçues est la règle absolue

UN BILAN DE COMPÉTENCES :



POURQUOI ?

La première question... difficile parfois à se poser: pourquoi un bilan de compétences? Quel a été le déclencheur : un fait, une ambiance, un ressenti ?

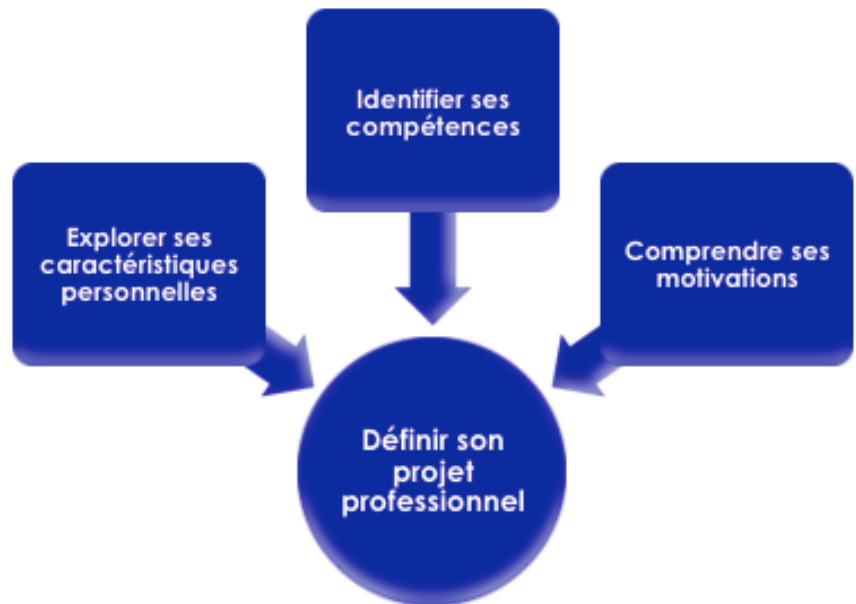
Peut-être certaines de ces situations ont une résonance pour vous :



Je ne peux plus...
Je n'en peux plus...
Je ne veux plus...
Je n'arrive pas à partir...
Je n'ai pas d'idée...
Je fais des tentatives...
J'ai des idées, des projets...
Encore des années...

RUPTURE
SATURATION
LASSITUDE
J'AI PEUR
JE SUIS PERDU
ÇA N'ABOUTIT PAS
BESOIN DE VALIDATION
COMMENT ME REMOTIVER

QUELS OBJECTIFS ?



QUELS PARCOURS ?

PARCOURS

②

6 séances de travail, 20H dont 12H de face à face
Sur une durée de 3 à 4 mois; 2H de travail personnel par séance
COÛT : 2.200€ ht

PARCOURS

③

8 séances de travail, 25H dont 16H de face à face
Sur une durée de 4 à 5 mois, 2 à 3 H de travail personnel par séance
COÛT : 3.100€ ht

PARCOURS

④

1) 8 séances de travail, 25H dont 16H de face à face
Sur une durée de 4 à 5 mois, 2 à 3 H de travail personnel par séance
COÛT : 3.100€ ht
2) Coaching : 1 entretien mensuel pendant 6 mois

COHÉRENCE...



Partenaire des Entreprises et des Institutions depuis 1979

5 METIERS

5 DOMAINES



Cohérence
Michèle FABRE
95 boulevard Berthier 75017 – Paris
Tél : 01.47.66.84.22
Mail : contact@groupecoherence.com